

TERRA-MIXTM

_STRAIGHT AHEAD

TEMELJNA OSNOVA »SYSTEM TERRA-MIX«TM

**_Izvešće sa
gradilišta**

- _** izvođenje radova : junij 2012
- _** Projekt: proizvodna hala - novogradnja
- _** naručnik: NATUS GMBH. & Co.KG; D-54292 Trier
- _** površina: 4.900m²



_Izvešće sa gradilišta

Zadatak:

Prije izgradnje nove hale, traži se rješenje, kako postojeću podlogu, posebno nasip, konsolidirati do potrebne nosivosti debljine od 2,50 m.

Rješenje:

Izabran je postupak „Hibridni system TERRA-MIX“.

1.Korak:

Izvođenje impulsnog sabijanja tla u više radnih prolaza, ispod fundamnt ploče i točkastih fundamenata, ispunjenje kratera nastalim prilikom sabijanja, sa stisljivim materijalom.



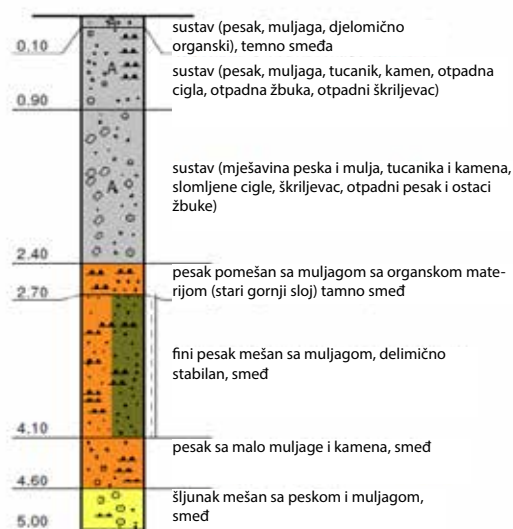
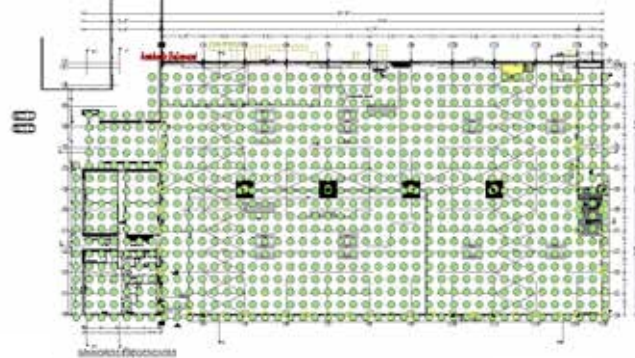
2.Korak:

Izrada alternativnog nosećeg sloja po sistemu TERRA-MIX, postupkom miješanjem postojećeg sloja sa vezivom, uz dodatak vode. Taj nosivi sloj služi izravnavanju opterećenja iznad komprimiranih stupaca. Postignuta nosivost E_{vd} > 60MN/m².



Rezultat :

Upotrebom „Hibridnog sistema TERRA-MIX“ sačuvani su prirodni resursi (koristi se postojeće materijale), iznimno je smanjeno vreme izvođenja radova i dobivamo temeljnu osnovu vrlo visoke kvalitete i nosivosti.



_IMPULZIVNO-UDARNO STISKANJE

_STABILIZACIJA TLA

_SANACIJA CESTA

_ZAŠTITNE ČELIČNE OGRADE

_Austria _Germany _Bulgaria _Hungary _Poland _Slovenia _Romania

TERRA-MIX D.O.O.

Gospodetska cesta 84, SI -2000 Maribor

T_ +386 31 727-440

E_ office-si@terra-mix.com

UID_ SI39568849 FN_ 3932915000

www.terra-mix.com